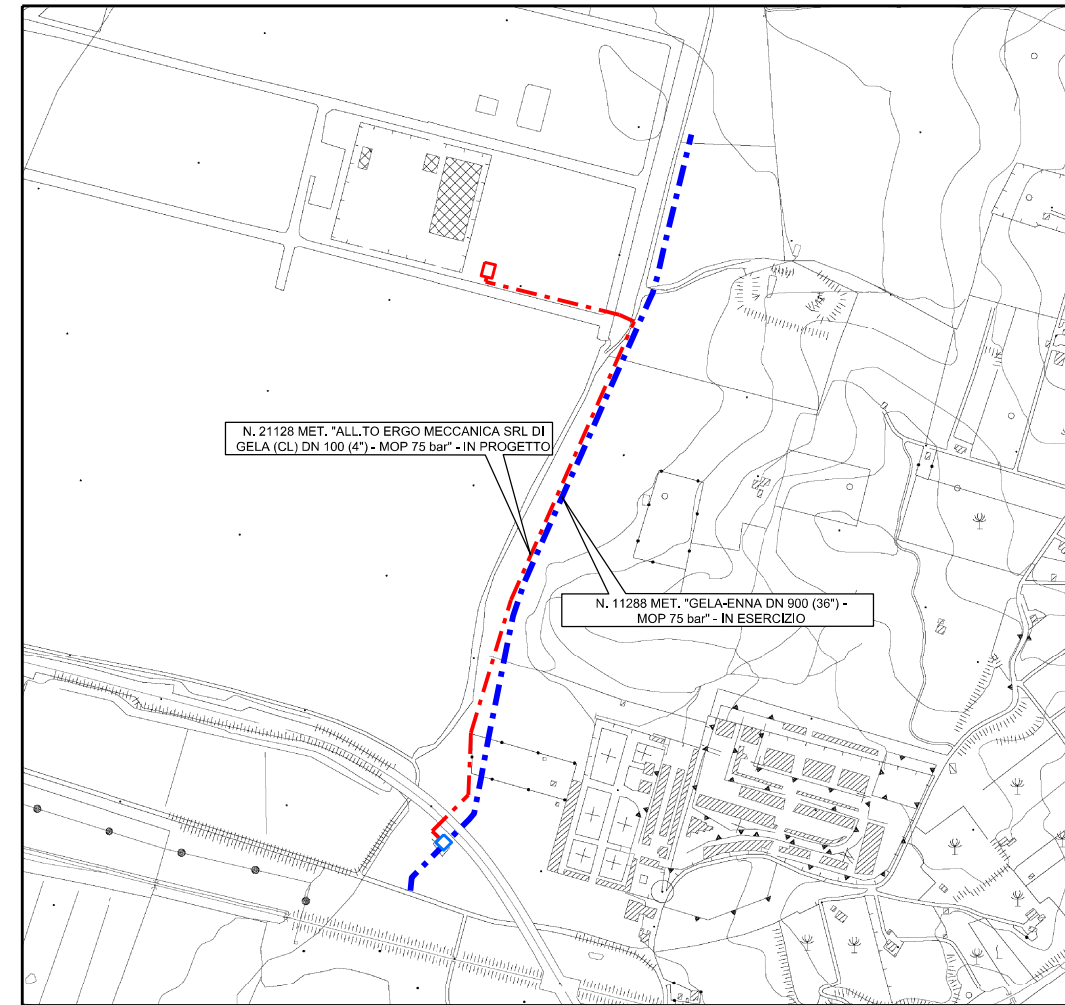



STRALCIO CARTOGRAFICO
Scala 1:10000



C.T.R. 643120

2	27/05/2024	Emissione per permessi	Laudani N.	Di Blasi N.	Lo Faro S.
1	27/02/2024	Emissione per commenti bozza (AU)	Leotta M.	Di Blasi N.	Lo Faro S.
0	07/02/2024	Emissione per commenti	Leotta M.	Di Blasi N.	Lo Faro S.
REV	DATA	DESCRIZIONE	ELABORATO	VERIFICATO	APPROVATO
Proprietario		  	Disegno		
			DSIC-206020- 005.2		
COMUNE DI GELA (CL)		Revisione	2		
N. 21128 MET. "ALL.TO ERGO MECCANICA SRL DI GELA (CL) DN 100 (4") - MOP 75 bar"		Comm.	NQ/R21223/L01		
		Cod. tec.	21128		
PLANIMETRIA, RECINZIONE, PARTICOLARI COSTRUTTIVI IMP. P.I.D.A. N.21128/1 IN PROGETTO (CIV)		Scale :	1:50		

IMP. P.I.D.A. N.21128/1 DN 100 (4")
 GASD H.01.10.40.01 SOL. 1 TIPO 2
 - PIANTA RECINZIONE -
 SCALA 1:50

CLIENTE



Progettista



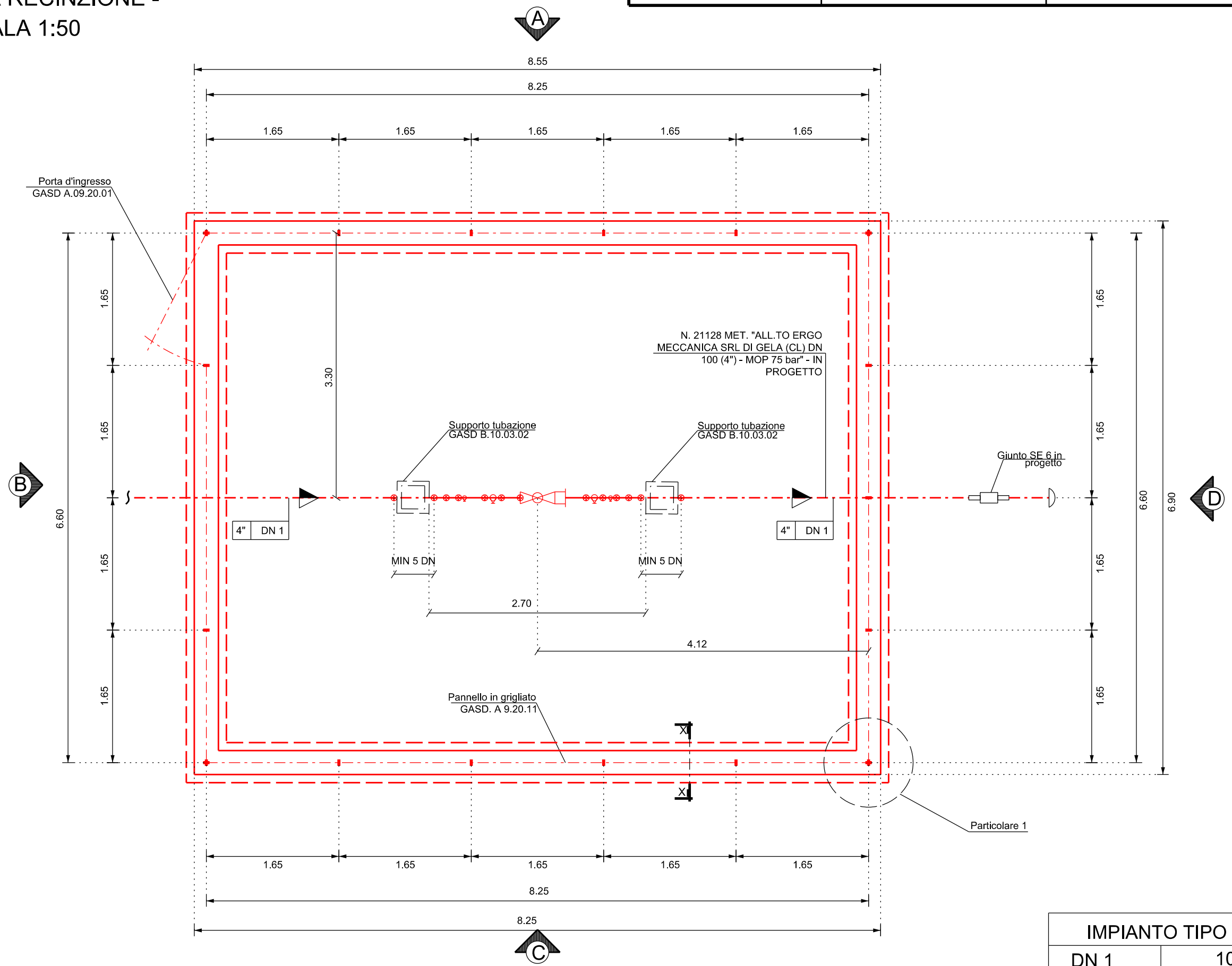
Rif.GS: 007-DSIC-C.RG.-23

Disegno DSIC-206020- 005.2

Comm. NQ/R21223/L01

Foglio 1 di 8

Scala 1:50



IMPIANTO TIPO P.I.D.A.	
DN 1	100 (4")
DN 2	50 (2")

- PROSPETTI -
SCALA 1:50

CLIENTE



Progettista



Disegno

DSIC-206020- 005.2

Foglio

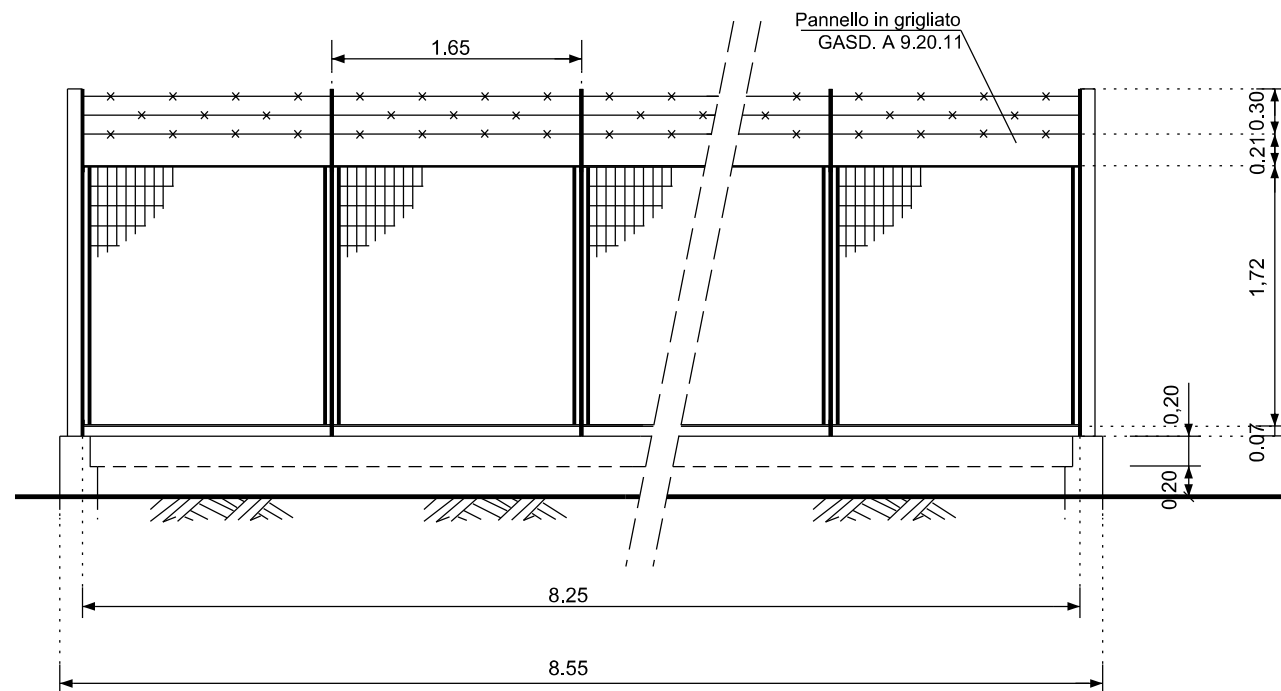
2 di 8

Comm.

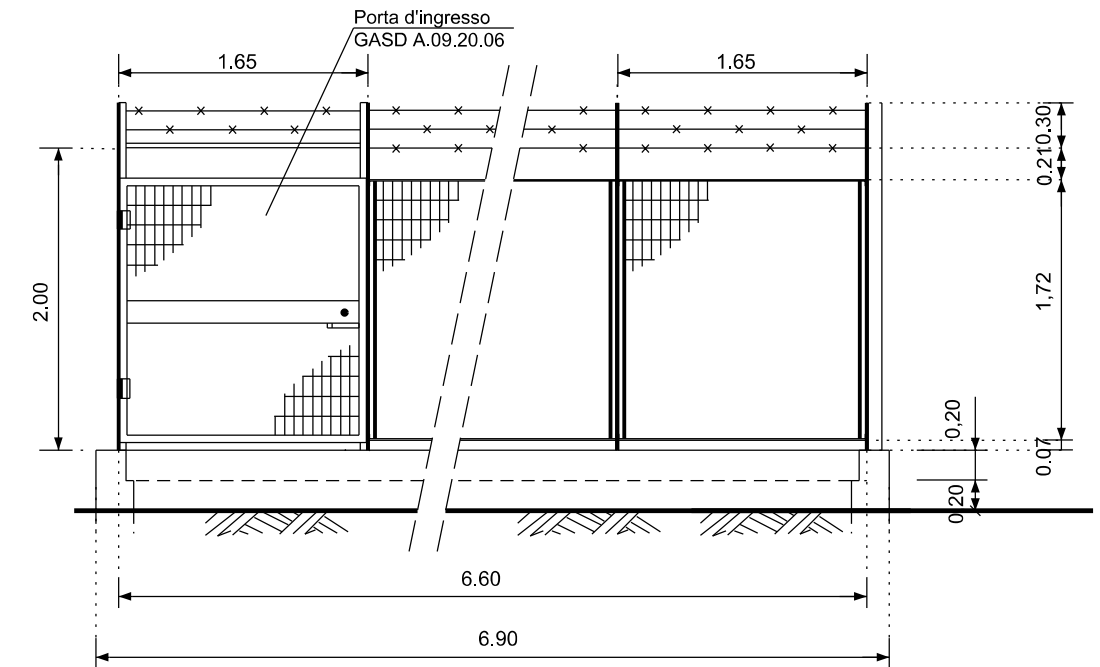
NQ/R21223/L01

Scala 1:50

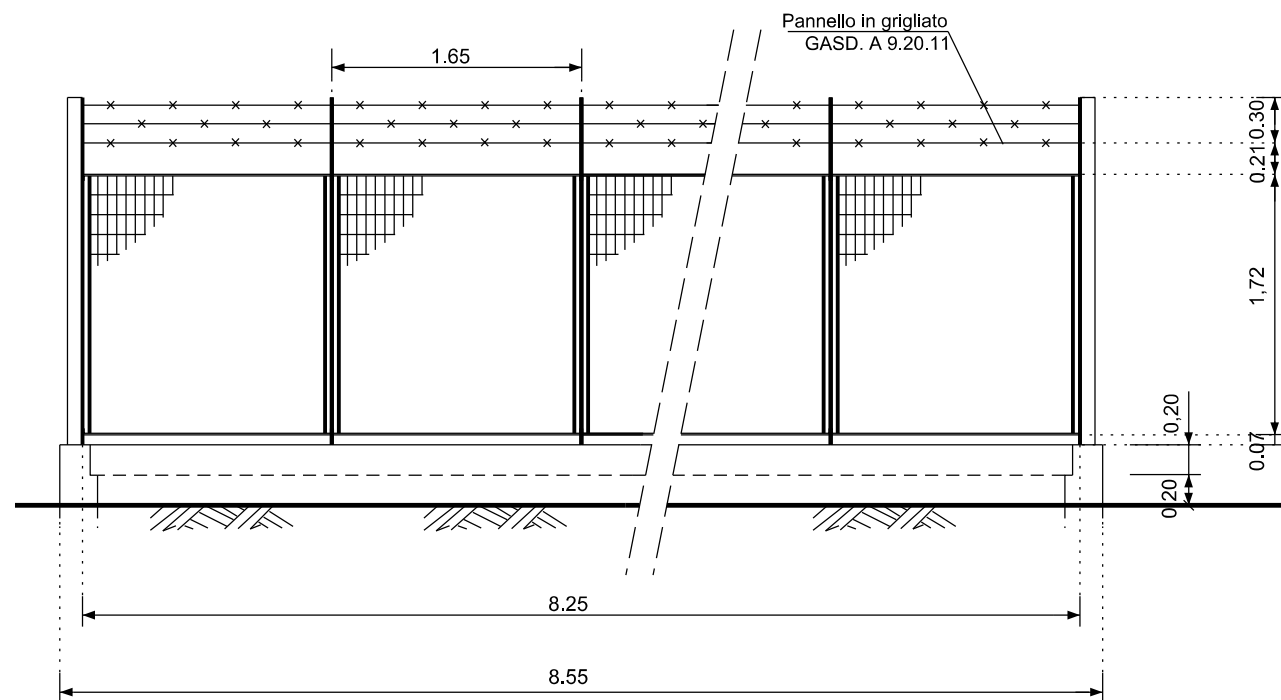
PROSPETTO - A -



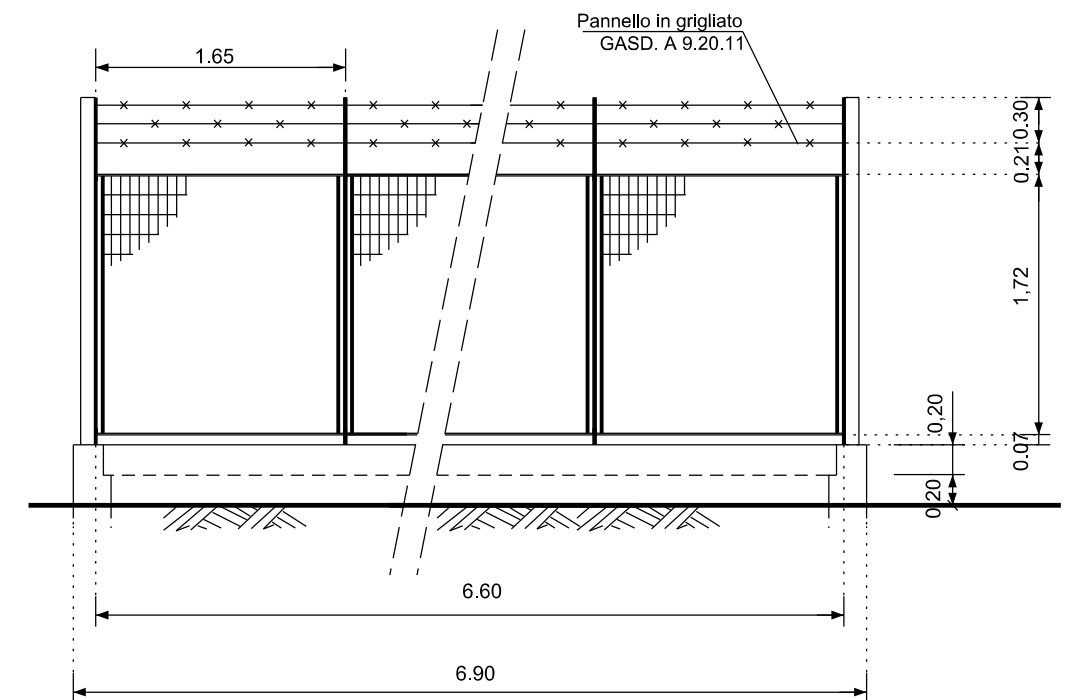
PROSPETTO - B -



PROSPETTO - C -

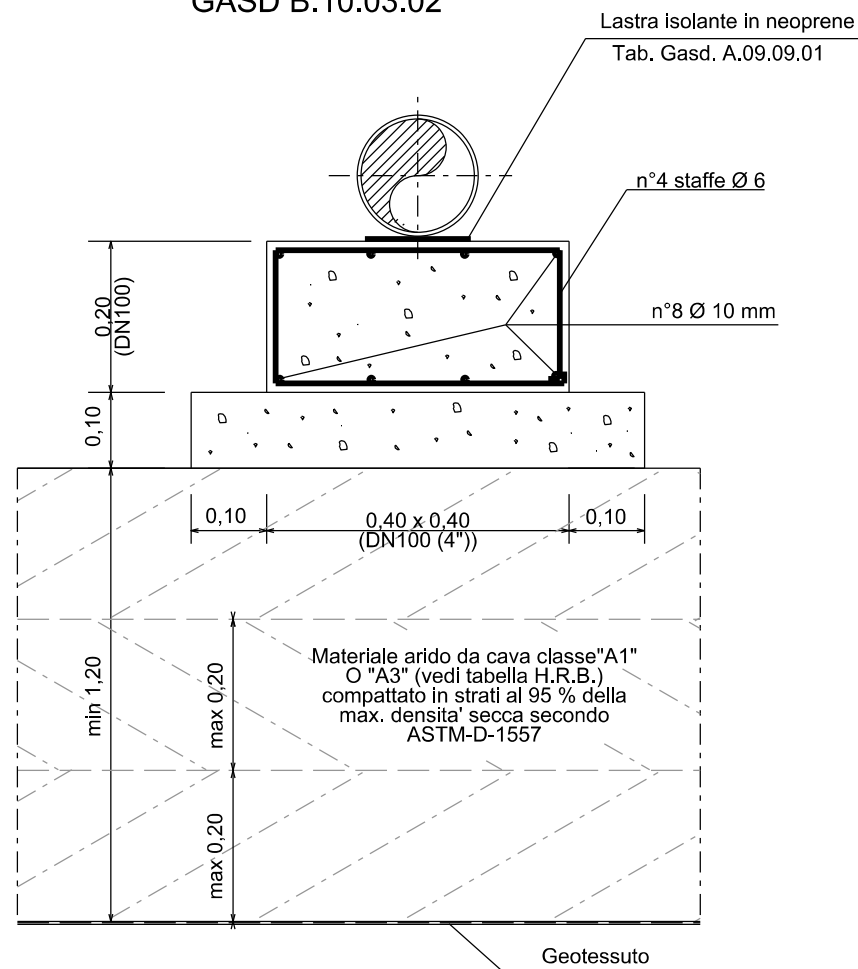


PROSPETTO - D -

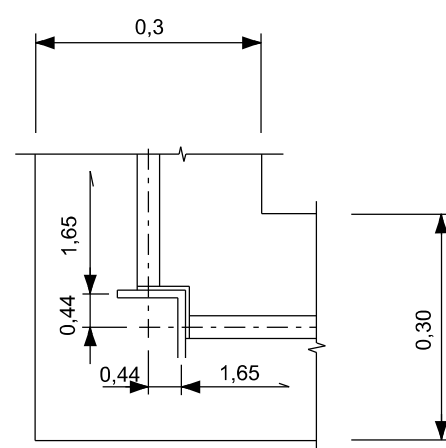


**PARTICOLARI COSTRUTTIVI SUPPORTI E CORDOLI-
IMP. P.I.D.A. N.21128/1 DN 100 (4")
GASD H.01.10.40.01 SOL. 1 TIPO 2**

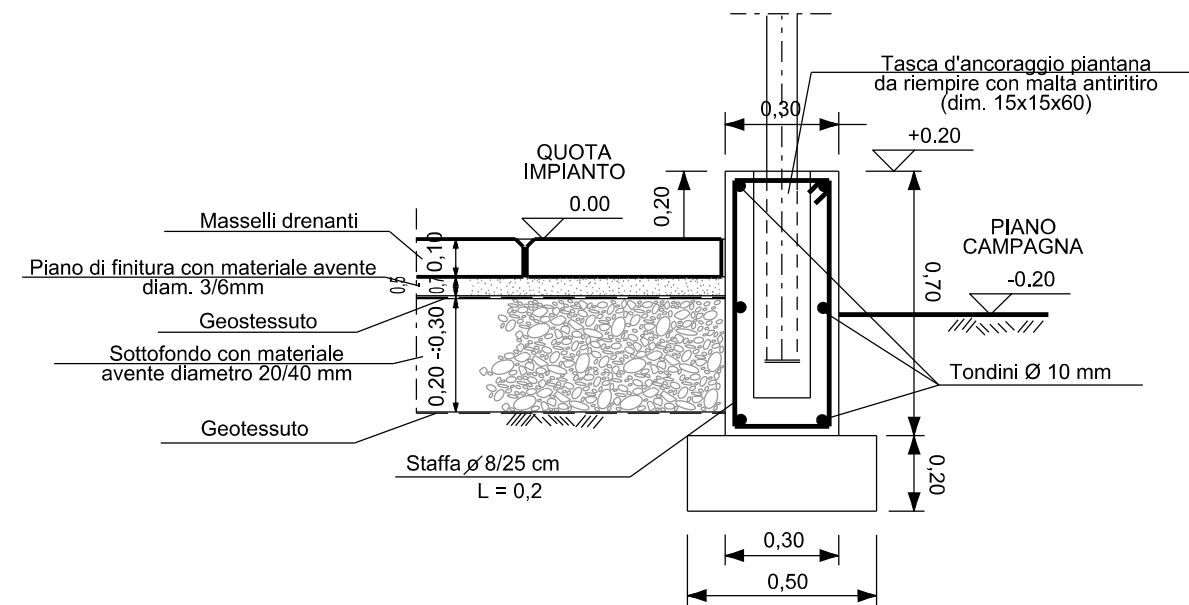
**SUPPORTO TUBAZIONE IN C.A.
GASD B.10.03.02**



PARTICOLARE 1



SEZIONE X-X



NOTE:

- 1) Per terreni con portanza inferiore a 1 Kg/cm² o comunque nel caso di realizzazione del cordolo su terreno disturbato da scavi precedenti, si dovranno realizzare, sotto il cordolo, pali con tubi o 250 (10") riempiti di calcestruzzo, ogni 4-5 metri o pilastri di sostegno, in alternativa.
- 2) Per la pavimentazione vedere la tab. GASD. B.9.02.01
- 3) Tutta la superficie interessata dall'impianto in progetto si dovrà livellare e compattare il terreno utilizzando dei rulli compattatori.
- 4) Il materiale di cava classe "A1" o "A3" (vedi tabella H.R.B.) sarà compattato in strati al 95% della max densità secca secondo ASTM-D-1557, ed ogni strato avrà uno spessore max di 20 cm.

TABELLA MATERIALI

CALCESTRUZZO	CEMENTO TIPO :	42.5 R
	DIM MAX AGGREGATO :	32 mm
	RcK =	30 MPa
	DOSAGGIO MINIMO	3.0 kN/m ³
	CLASSE DI RESISTENZA	C 25/30
FERRO	TIPO :	B 450 C
	COPRIFERRO :	mm 35
CALCESTRUZZO MAGRO	CEMENTO TIPO :	32.5 R
	DIM MAX AGGREGATO :	32 mm
	RcK =	15 MPa
	DOSAGGIO MINIMO	1.5 kN/m ³

**PARTICOLARI COSTRUTTIVI CRAVATTE DI APOGGIO PER TUBI
INTERRATI DN 100 (4")
GASD. A.09.25.01**

CLIENTE



Progettista



Disegno

DSIC-206020- 005.2

Foglio

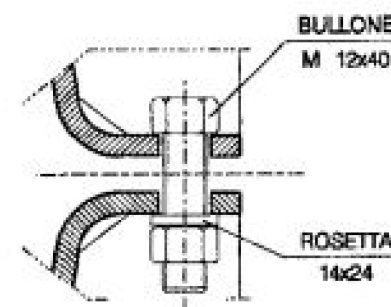
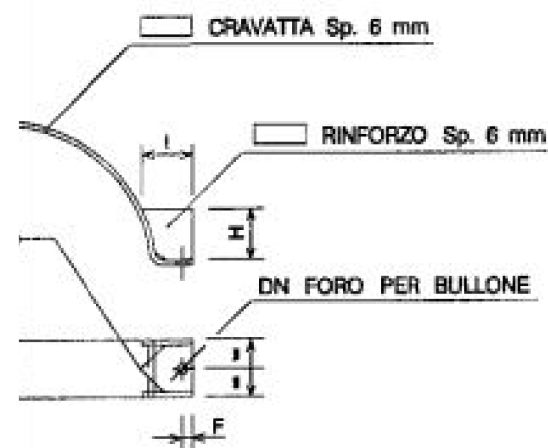
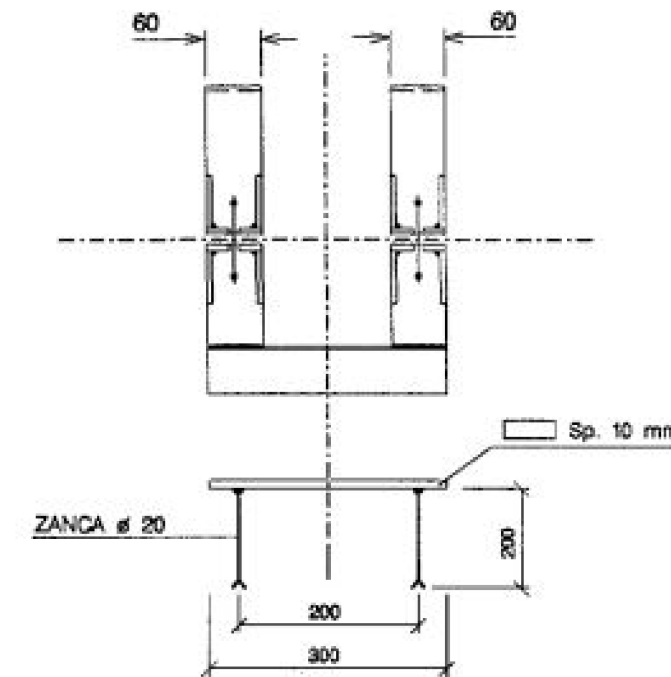
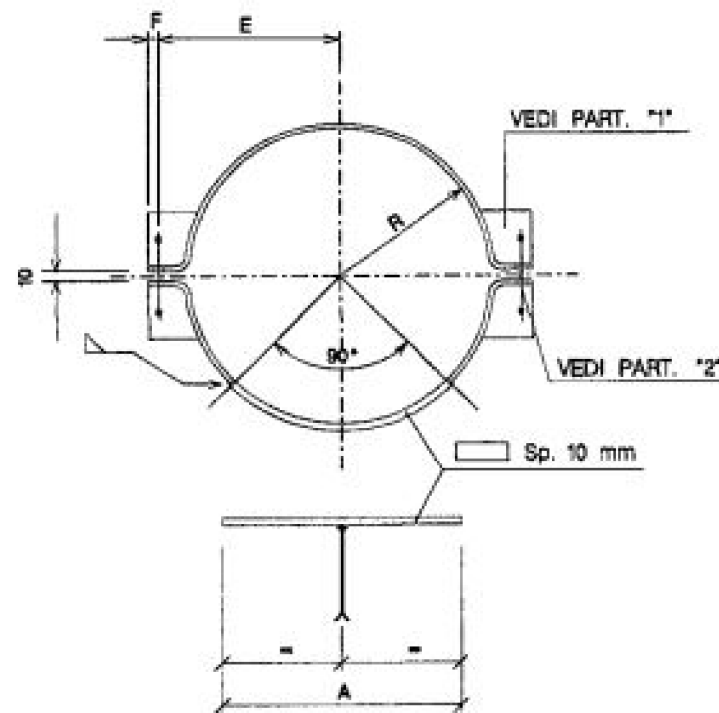
4 di 8

Comm.

NQ/R21223/L01

Scala 1:50

DN 80 (3") + DN 200 (8")



PARTICOLARE *1*

PARTICOLARE *2*

DN	A mm	R mm	E mm	F mm	H mm	I mm	Ø FORO mm	BULLONE n.	ROSETTA n.	MASSA APPROX. Kg
80	150	53	78	15	25	41	14	4	4	10.2
100	200	66	93	15	35	54				12.9
150	250	93	123	15	45	58				16.1
200	300	118	153	20	55	63				19.9

- ELENCO MATERIALE RECINZIONE -

CLIENTE 	Progettista  Rif.GS: 007-DSIC-C.RG.-23	Disegno DSIC-206020- 005.2	Foglio 5 di 8
		Comm. NQ/R21223/L01	

DESCRIZIONE	DIMENSIONI DELLA RECINZIONE mm 13200 x mm 11550		
	QUANTITA'	PESO Kg	
		UNITARIO	TOTALE
Piantana tipo 1 (porta lato serratura) in profilato L mm 80x40x8 - Tab. Gasd. A 9.20.34	2	20	40
Piantana tipo 2 (porta lato cerniera) in profilato L mm 80x40x8 - Tab. Gasd. A 9.20.34	2	20	40
Piantana tipo 3 (di linea) in profilato piatto mm 80x8 - Tab. Gasd. A 9.20.34	20	14	280
Staffa per unione piantana d'angolo in profilato piatto mm 30x5 - Tab. Gasd. A 9.20.34	17	0,16	2.72
Pannello in grigliato largh. mm 1642 - Tab. Gasd. A 9.20.11	16	25	400
Porta in grigliato largh. mm 1642 - Tab . Gasd. A 9.20.01 (*)	1	50	50
Vite a testa esagonale M8x30 acciaio inox (Per fissaggio del ferro di soglia)	2	0,02	0,04
Vite a testa tonda M 10x30 (Per profilato di irrigidimento piantane della porta)	2	0,02	0,04
Vite a testa tonda M 10x35 (Per cerniera porta)	2	0,03	0,06
Vite a testa tonda M 12x40 (Per fissaggio pannelli e staffe d'angolo alle piantane)	62	0,05	4,50
Vite a testa esagonale M 14x65 (Per dispositivo superiore di fissaggio del cancello)	2	0,15	0,30
Tirante filettato M 12x35 (Per fissaggio pannello alla colonna cancello)	2	0,03	0,06
Dado esagonale M 10	2	0,01	0,06
Dado esagonale M 12	62	0,02	1,80
Dado esagonale M 14	2	0,02	0,04
Corda spinosa 3 fili, 4 punte,zincata o plastificata. - BG 2 - UNI 3998	ml. 89.10	0,11	9.80
		TOT. GEN.	1064.42

NOTE:

PROTEZIONE ANTICORROSIVA

- Grigliato, piatti, profilati, lamiera, bulloni M10: zincati per immersione UNI 5744.

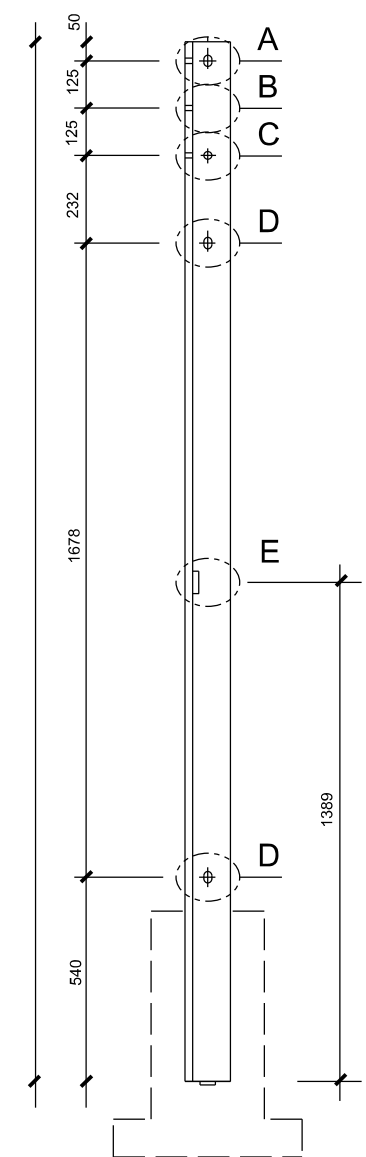
(*) Con serratura completa e dispositivi di fissaggio.

(**) Con serratura completa e dispositivi di protezione secondo tab. Gasd. A 9.20.56 e A 9.20.57

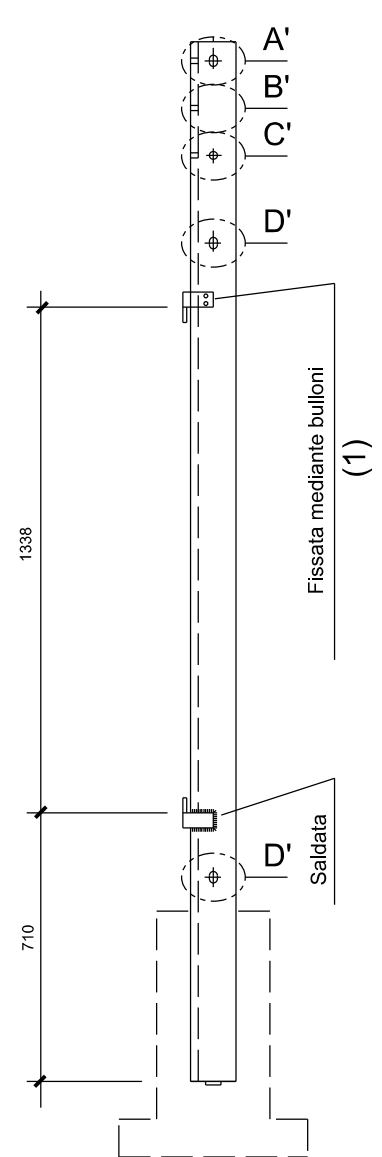
-PIANTANE-

CLIENTE 	Progettista  Rif.GS: 007-DSIC-C.RG.-23	Disegno DSIC-206020- 005.2	Foglio 6 di 8
		Comm. NQ/R21223/L01	Scala 1 : 50

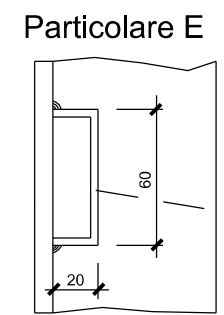
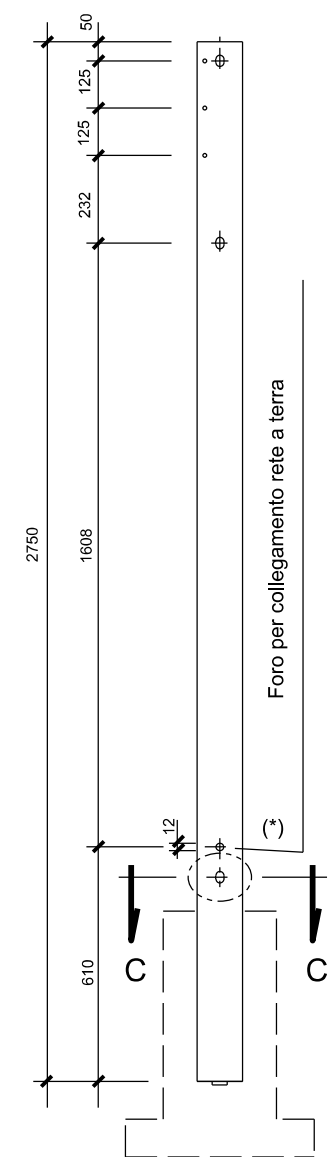
TIPO 1



TIPO 2

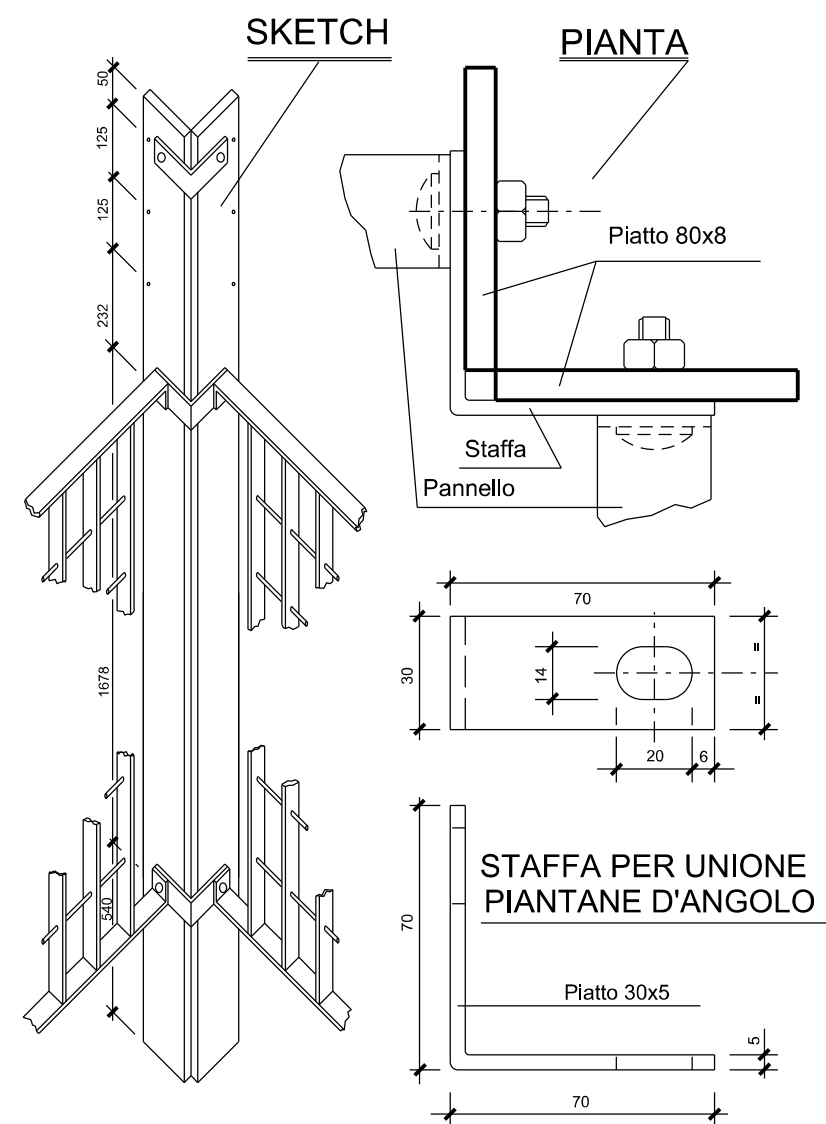


TIPO 3

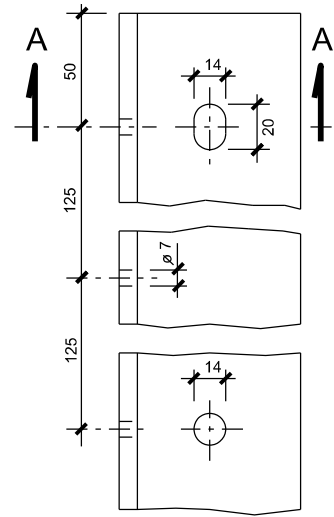


Profilato 60x20x2

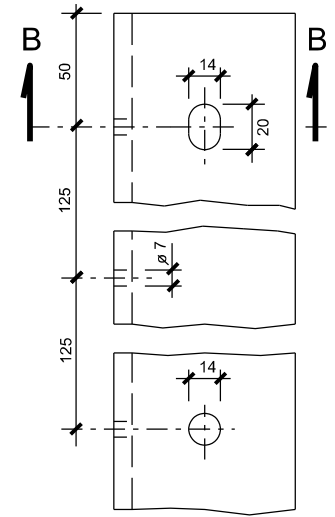
PARTICOLARE UNIONE PIANTANE D'ANGOLO



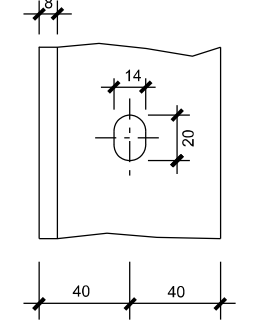
Particolare A-B-C



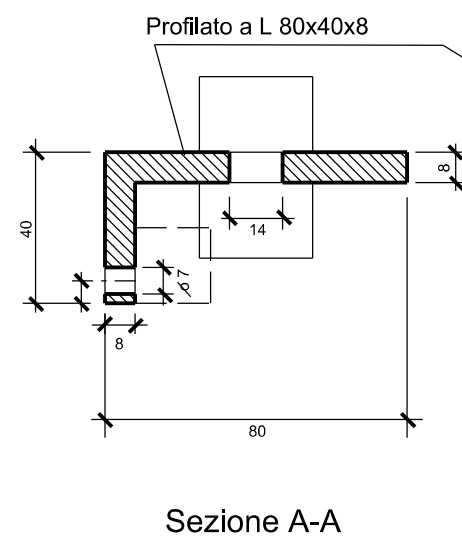
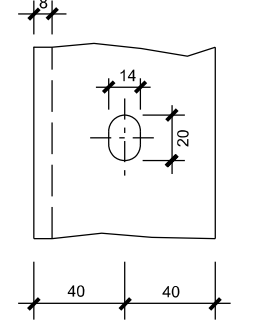
Particolare A'-B'-C'



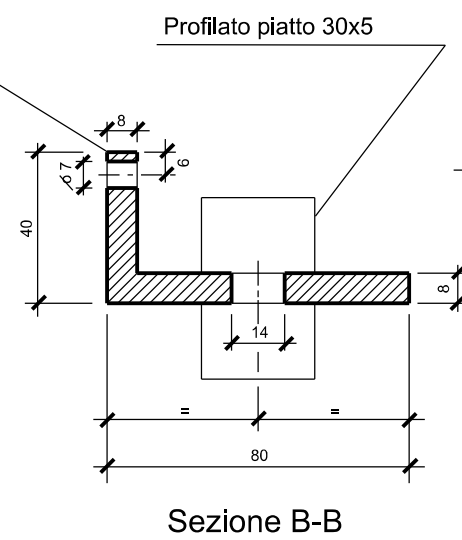
Particolare D



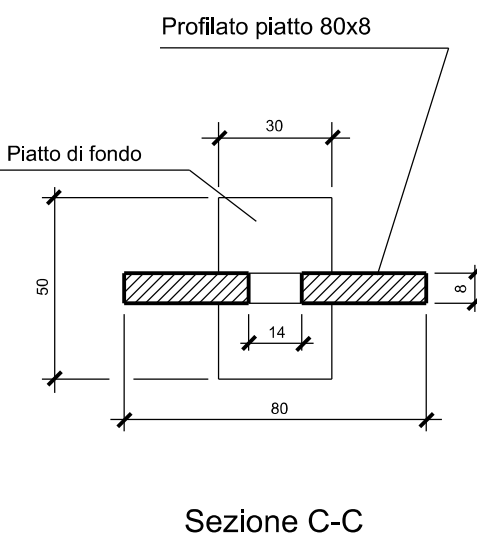
Particolare D'



Sezione A-A



Sezione B-B



Sezione C-C

NOTE

- MATERIALI:**
- Piantana tipo 1 e 2, profilato a L 80x40x8 in acciaio Fe 360 B, UNI 7070-82
 - Piantana tipo 3, profilato 80x8 in acciaio Fe 360 B, UNI 7070-82
 - Piatto di fondo, profilato piatto 30x5 UNI EU 58 di acciaio Fe 360 B, UNI 7070-82
 - Staffa per unione piantane d'angolo, prof.piatto 30x5 UNI EU 58 in acciaio Fe 360 B, UNI 7070-82
 - Profilato 60x20x2 UNI 7070-82 (part.E)
- Protezione anticorrosiva: zincatura per immersione UNI 5744.
- Massa approssimativa:
- Piantana tipo 1 e 2, 20 kg
 - Piantana tipo 3, 14 kg
- DESTINAZIONE:**
- tipo 1, piantana per porta (lato serratura).
 - tipo 2, piantana per porta (lato cerniere).
 - tipo 3, piantana di linea con foro (*) per collegamento rete di terra
- Messa in opera: vedasi norma GASD. B 9.01.02.01
- (1) I fori per il fissaggio della cerniera, vanno eseguiti in cantiere.
I bulloni di fissaggio delle staffe sono gli stessi previsti per il fissaggio dei pannelli.

Dimensioni in mm

PANNELLO PER RECINZIONE IN GRIGLIATO CON
INTERASSE 1,65 m CON MAGLIA DA 62x132 mm

GASD. A.09.20.11

CLIENTE



Progettista



Disegno

DSIC-206020- 005.2

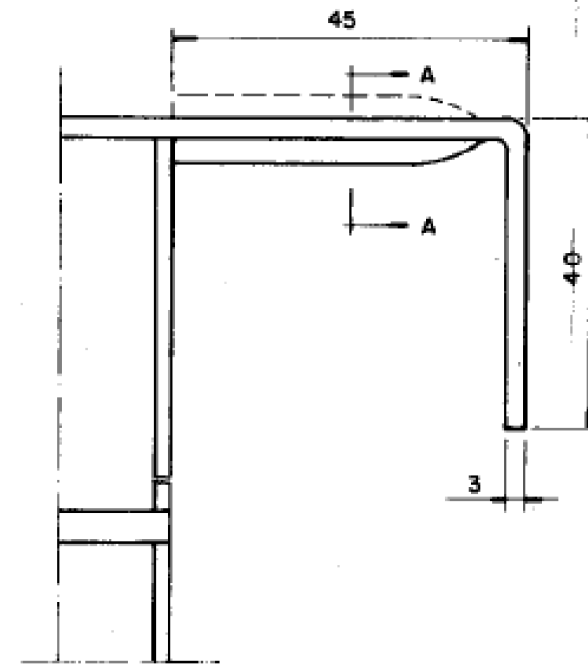
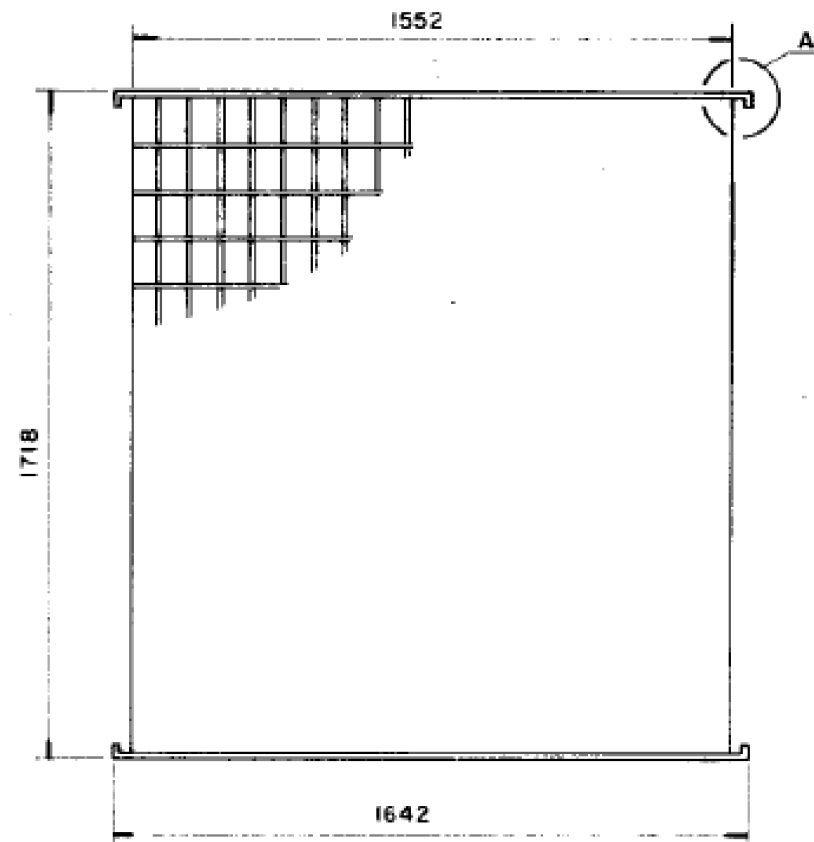
Comm.

NQ/R21223/L01

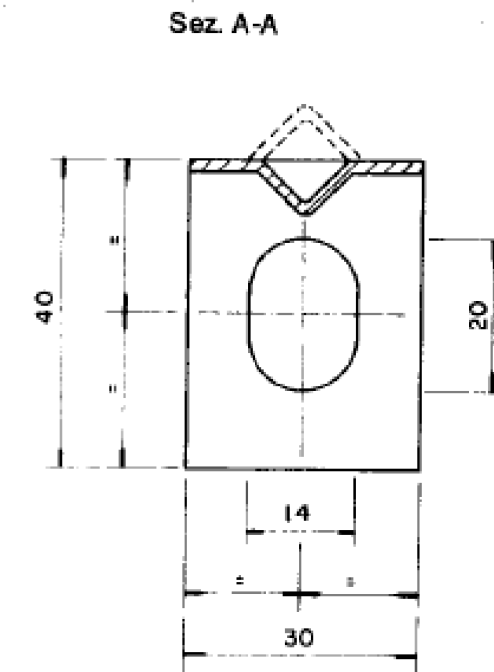
Foglio

7 di 8

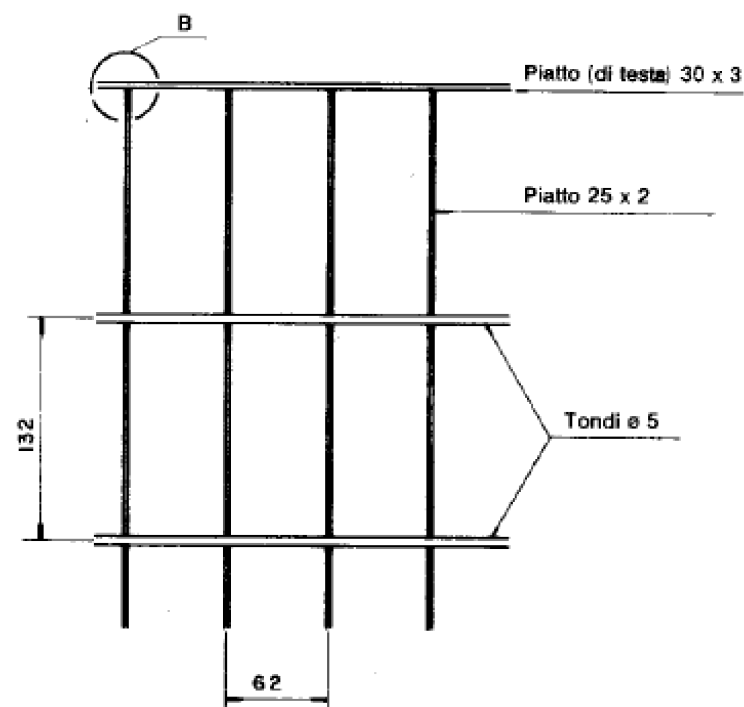
Scala 1 : 50



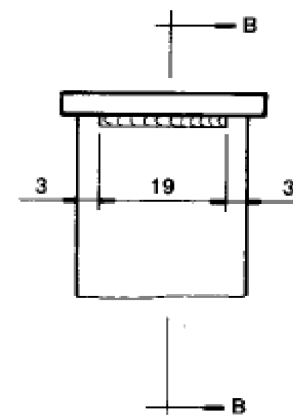
Part. A



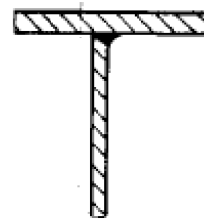
Sez. A-A



Part. B
(saldatura di attacco del grigliato ai piatti di testa)



Sez. B-B



NOTE

- Protezione anticorrosiva di grigliato e piatti di testa: zincatura a caldo UNI EN ISO 1461.
- Peso approssimativi 25 kg.
- Prima della zincatura, su ogni pannello, nella parte interna dei piatti di testa, dovrà essere stampigliato il marchio SNAM

-PORTA PER RECINZIONE IN GRIGLIATO CON INTERASSE 1.65 m

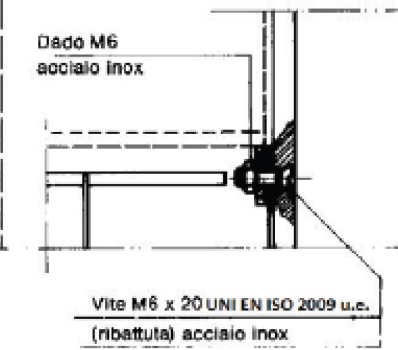
GASD. A.09.20.01

CLIENTE 	Progettista  Rif.GS: 007-DSIC-C.RG.-23	Disegno DSIC-206020- 005.2	Foglio 8 di 8
		Comm. NQ/R21223/L01	Scala 1:50

NOTE

- Protezione anticorrosiva di grigliato, profilati, piatti, lamiera, bulloni e viti: zincatura a caldo UNI EN ISO 1461.
- In fase di assemblaggio prevedere l'ingrassaggio dei perni, in modo da prevenire eventuali grippaggi.
- Massa approssimata: 50 Kg.
- Messa in opera: vedasi tabella GASD B.09.01.02.01.
- Prima della zincatura, su ogni porta, dovrà essere stampigliato, in due punti, il marchio SNAM.
- La fune di sicurezza di diametro 8 mm dovrà essere fornita con cavo in acciaio zincato e rivestito in materiale plastico, con una lunghezza compresa tra 435+600 mm, tale da garantire una agevole apertura e chiusura della porta.
- La fune di sicurezza dovrà essere fissata alla piantana della porta tramite un bullone, due rondelle e un dado autobloccante, in acciaio zincato.

Part. B



Part F
collegamento piantana/anta della porta con una fune di sicurezza Ø 8 mm in acciaio zincato e rivestita in materiale plastico.

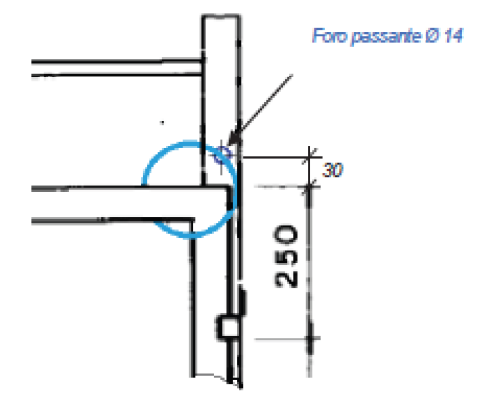
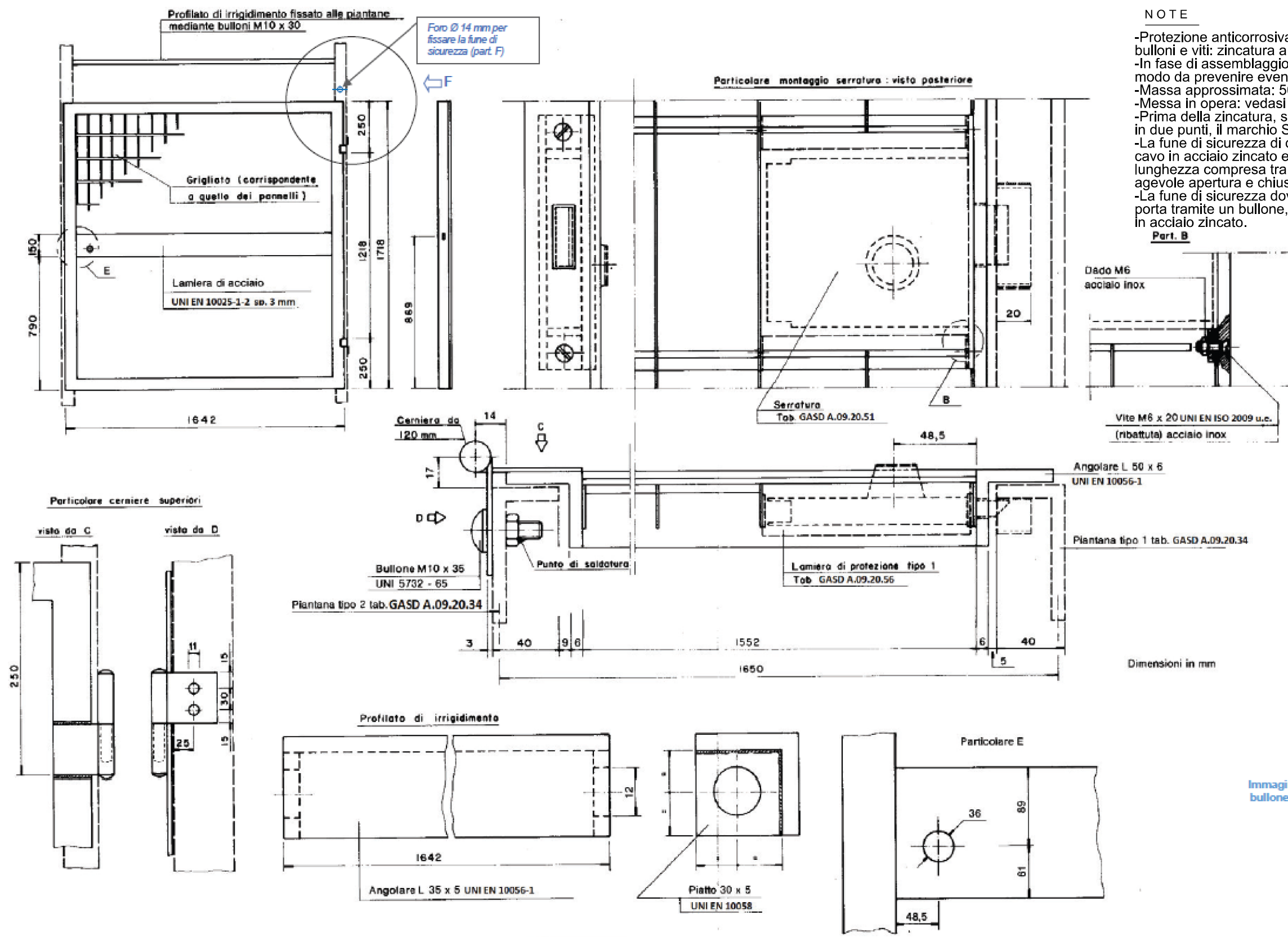


Immagine esempio di una fune di sicurezza con relativi bullone, rondelle e dado autobloccante per il fissaggio alla piantana della porta.



Dimensioni in mm



N.B. In relazione ai procedimenti di costruzione adottati (modalità di unione delle parti, procedimenti di zincatura ecc.) sarà cura del fabbricante applicare le opportune tolleranze, al fine di consentire il corretto funzionamento della struttura in opera.